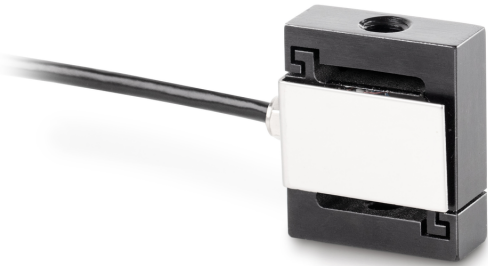


KERN CS 2-Y1

KERN

Célula de pesaje/de carga "S" miniatura de acero inoxidable



Diseño

| | |
|---------------------------------|---------------------|
| Forma constructiva | Célula de forma "S" |
| Material | acero inoxidable |
| Longitud del cable | 2 m |
| Montaje - aplicación de fuerza | Agujero roscado M3 |
| Montaje - disipación de fuerzas | Agujero roscado M3 |

Funciones

| | |
|---------------------------------|------|
| Protección IP - unidad completa | IP65 |
|---------------------------------|------|

Condiciones medioambientales

| | |
|--------------------------|--------|
| Temperatura de uso [Min] | -30 °C |
| Temperatura de uso [Max] | 70 °C |

Embalaje y envío

| | |
|----------------------------------|----------------------|
| Lectura fuerza [d] (N) | 1 d |
| Dimensiones del embalaje (A×P×A) | 150×105×40 mm |
| Peso neto | 0,03 kg |
| Método de envío | Servicio de paquetes |
| Peso neto aprox. | 0,05 kg |
| Peso bruto aprox. | 0,10 kg |
| Peso de envío | 0,1 kg |

Servicios

| | |
|---|----------|
| Número de artículo para calibración DAkkS (fuerza de tracción) | 963-161V |
| Número de artículo para calibración DAkkS (fuerza de compresión) | 963-261V |
| Número de artículo para calibración DAkkS (fuerza de tracción/fuerza de compresión) | 963-361V |

Pictogramas

STANDARD



OPTION



Categoría

| | |
|-----------------------|---------------------------|
| Marca | Sauter |
| Categoría de producto | Célula de medición |
| Grupo de producto | Célula de pesaje/de carga |
| Familia de productos | CS Y1 |

Sistema de medición

| | |
|--|------------------------|
| Campo de pesaje [Max] | 2 kg |
| Conexión de la célula de pesaje | 4 conductores |
| Célula de pesaje - Valor característico - nominal | 2 mV/V |
| Célula de pesaje - Error combinado | 0,05% |
| Aplicaciones de medición | fuerza masa |
| Célula de pesaje - Resistencia de entrada - nominal | 385 Ω |
| Célula de pesaje - Resistencia de salida - nominal | 350 Ω |
| Célula de pesaje - Resistencia de aislamiento - [Min] | 2000 MΩ |
| Célula de pesaje - Tensión de alimentación recomendada [Min] | 5 V |
| Célula de pesaje - Tensión de alimentación recomendada [Max] | 10 V |
| Célula de pesaje - Resistencia de entrada - varianza | 3 Ω |
| Célula de pesaje - Resistencia de salida - varianza | 3 Ω |
| Rango de medición fuerza [Max] (N) | 20 N |
| Direcciones de la fuerza | tracción compresión |

Homologación

| | |
|----------|---|
| Marca CE | ✓ |
|----------|---|